

JIA
JIACHEN PRECISION



Roller Cam Bearings



Roller Cam Bearings

Quality is our language
the world is **listening.**

Jiachen Precision Industrial Co., Ltd.

High-Precision Roller Cam Follower Manufacturer

1. Professional Manufacturing, Globally Recognized
Jiachen Precision Industrial Co., Ltd. specializes in the design and manufacturing of roller cam followers, widely used in 4th/5th axes, indexers, ATCs, tool magazines, and machine tool assembly lines. We are a key supplier to globally renowned machinery brands.
2. Stable and Efficient Production Capacity
With a monthly production volume of 50,000 bearing units, we ensure a reliable global supply to meet high-volume and high-precision demands.
3. Comprehensive Size Specifications
Our roller cam followers range from 5.4 mm to 110 mm in outer diameter and can be customized to meet specific customer requirements.
4. Temperature-Controlled Production for Stable Quality
Our facility maintains a year-round temperature-controlled environment, unaffected by external weather, ensuring consistent quality. We are ISO 9001 certified for international quality management.
5. Over 20 Years of Manufacturing Experience
With more than 20 years of expertise, we provide precision bearing solutions for various applications such as cams, worm gears, grooves, and more, ensuring minimal backlash and accurate tolerances.
6. Global Clients in Major Industrial Hubs
Our clientele includes major global machine tool manufacturers and national research institutions across Germany, Italy, Taiwan, Japan, Korea, China, India, the United States, Hungary, Turkey, and more.
7. Advanced Manufacturing and Inspection Technology
Utilizing advanced production techniques and precision inspection equipment, we strictly control product quality, enabling customers to use the bearings immediately without secondary checks, reducing manufacturing costs and increasing efficiency.
8. Customer-Centric and Sustainable Business
We uphold the philosophy of "dedicated service and quality first," treating every customer as a valuable asset. Our goal is to provide professional, responsible, and attentive service to foster win-win and long-term partnerships.
9. Active Participation in Global Exhibitions
We actively participate in global trade shows including EMO (Germany), IMTS (USA), JIMTOF (Japan), SIMTOS (Korea), CIMT (Beijing), TIMTOS (Taipei), CCMT (Shanghai), MTA (Vietnam), and IMTEX (India). These events allow us to engage directly with customers and understand their needs.
10. Corporate Vision and Core Values
Jiachen Precision is driven by the values of integrity, dedication, responsibility, and innovation. We aim to be the most trusted high-precision bearing partner in the global supply chain, advancing toward the future with our clients.



Roller Cam Bearings

Quality is our language
the world is **listening.**

Jiachen Precision Industrial Co., Ltd.

Professioneller Hersteller von hochpräzisen Rollen-Nockenlagern

1. Professionelle Fertigung, weltweit anerkannt
Jiachen ist auf die Entwicklung und Herstellung von Rollen-Nockenlagern spezialisiert, die in 4./5. Achsen, Teilapparaten, ATCs, Werkzeugmagazinen und verschiedenen Werkzeugmaschinen-Montagelinien eingesetzt werden. Wir sind ein vertrauenswürdiger Partner weltweit führender Maschinenhersteller.
2. Stabile und effiziente Produktionskapazität
Mit einer monatlichen Kapazität von 50.000 Lagereinheiten können wir den globalen Markt zuverlässig und in hoher Präzision beliefern.
3. Vollständige Größenauswahl
Unsere Produkte reichen von 5,4 mm bis zu 110 mm Außendurchmesser und können individuell angepasst werden.
4. Temperaturkontrollierte Produktion für stabile Qualität
Unsere Anlage ist das ganze Jahr über klimatisiert, um die Prozesse stabil zu halten. ISO 9001-zertifiziert.
5. Über 20 Jahre Erfahrung
Mehr als zwei Jahrzehnte Branchenerfahrung ermöglichen uns die Lieferung hochpräziser, rückspielfreier Lagerlösungen für verschiedene Anwendungen.
6. Weltweite Kundenbasis
Kunden in Deutschland, Italien, Taiwan, Japan, Korea, China, Indien, den USA, Ungarn, der Türkei u. a. zählen auf uns.
7. Hochmoderne Produktions- und Prüftechnologien
Strenge Qualitätskontrolle garantiert einsatzbereite Produkte ohne zusätzliche Inspektion – kostensparend und effizient.
8. Kundenorientierung und nachhaltiges Wachstum
Wir bieten engagierten Service und streben langfristige, partnerschaftliche Zusammenarbeit an.
9. Internationale Messepräsenz
Teilnahme an EMO, IMTS, JIMTOF, SIMTOS, TIMTOS, CCMT, MTA Vietnam, IMTEX Indien etc. zur Kundenbindung und Marktentwicklung.
10. Vision und Werte
Mit den Grundsätzen Integrität, Engagement, Verantwortung und Innovation streben wir nach langfristiger globaler Partner



Roller Cam Bearings

Quality is our language the world is listening.

Jiachen Precision Industrial Co., Ltd.

Produttore specializzato di cuscinetti a rulli a camma ad alta precisione

1. Produzione professionale, riconosciuta a livello globale Jiachen è specializzata nella progettazione e produzione di cuscinetti a rulli a camma, utilizzati su 4°/5° asse, divisori, ATC, magazzini utensili e linee di assemblaggio per macchine utensili. Partner affidabile per i principali brand mondiali.
2. Capacità produttiva stabile ed efficiente
Produzione mensile di 50.000 unità per soddisfare grandi volumi e requisiti ad alta precisione in tutto il mondo.
3. Gamma di dimensioni completa
Dimensioni da 5,4 mm fino a 110 mm di diametro esterno, anche personalizzabili secondo le esigenze del cliente.
4. Stabilimento a temperatura controllata
Climatizzazione annuale per garantire stabilità produttiva e qualità costante. Certificazione ISO 9001.
5. Oltre 20 anni di esperienza
Soluzioni precise, a basso gioco e ad alta tolleranza per varie applicazioni su camme, viti senza fine, scanalature e altro.
6. Clientela globale nei principali poli industriali
Presenti in Germania, Italia, Taiwan, Giappone, Corea, Cina, India, USA, Ungheria, Turchia ecc.
7. Tecnologia avanzata di produzione e controllo qualità
Ispezione rigorosa e produzione avanzata permettono installazione diretta senza ulteriori controlli, riducendo i costi.
8. Filosofia centrata sul cliente e crescita sostenibile
Servizio professionale, qualità al primo posto e relazioni a lungo termine basate su fiducia reciproca.
9. Partecipazione attiva alle fiere internazionali
EMO, IMTS, JIMTOF, SIMTOS, TIMTOS, CCMT, MTA Vietnam, IMTEX India: ci connettiamo direttamente con i clienti.
10. Visione aziendale e valori fondamentali
Con onestà, proattività, responsabilità e innovazione, aspiriamo a essere il partner di cuscinetti di precisione più affidabile al mondo.



Roller Cam Bearings

Quality is our language the world is listening.

佳宸精密實業有限公司
高精度滾子凸輪軸承專業製造商

- 1. 專業製造，全球認可**
佳宸精密實業有限公司專注於滾子凸輪軸承的設計與製造，應用於第4軸、第5軸、分割器、ATC、刀庫及各式工具機械組裝產線，為全球知名機械品牌的重要協力廠商。
- 2. 穩定高效的生產實力**
單月產量達 50,000 組軸承組件，可穩定供應全球市場，滿足大批量及高精度需求。
- 3. 尺寸規格齊全**
滾子凸輪軸承產品尺寸涵蓋最小 5.4 mm 至最大外徑 110 mm，並可依據客戶需求進行客製化設計。
- 4. 恆溫生產，品質穩定**
全廠設有全年恆溫空調系統，不受外部氣候影響，有效確保製程穩定與產品品質，並通過 ISO 9001 國際品質管理認證。
- 5. 20年以上製造經驗**
我們擁有超過20年的專業經驗，能依據卡母、渦桿、凸輪、溝槽等各式應用，提供背隙小、公差準確、高精度的軸承解決方案。
- 6. 全球客戶遍及各大產業重鎮**
客戶群包含全球知名工具機大廠及國家級技術研究單位，遍佈德國、義大利、台灣、日本、韓國、中國、印度、美國、匈牙利、土耳其等地，深受肯定與支持。
- 7. 高端製造設備與檢測技術**
我們採用高端製程技術與精密檢測設備，嚴格控管品質，讓客戶無需再進行二次檢驗，即裝即用，降低製造成本，提高作業效率。
- 8. 以客為本，永續經營**
我們秉持「用心服務、品質為本」的信念，將每位客戶視為珍貴資源，致力於提供專業、負責、貼心的服務，打造雙贏與長期合作關係。
- 9. 積極參與國際展覽，深耕市場**
積極參與全球機械展會：德國EMO、美國IMTS、日本JIMTOF、韓國SIMTOS、北京CIMT、台北TIMTOS、上海CCMT、越南MTA、印度IMTEX。透過展會與客戶面對面交流，深入了解需求，建立長期信賴關係。
- 10. 企業願景與核心價值**
佳宸精密秉持「誠信、積極、負責、創新」的精神，致力於成為全球供應鏈體系中，最值得信賴的高精度軸承夥伴，與客戶一同邁向未來。

Roller Cam Bearings

Quality is our language the world is listening.

佳宸精密工業有限公司 (Jiachen Precision Industrial Co., Ltd.)
高精度ローラーカムベアリングの専門メーカー

1. 専門製造、世界的な評価
佳宸はローラーカムベアリングの設計・製造に特化し、4軸・5軸、割出台、ATC、工具マガジン、各種工作機械組立ラインに使用されています。世界有数の機械メーカーに選ばれています。
2. 安定かつ効率的な生産能力
月間5万セットのベアリング製造能力で、世界中の大量・高精度需要に対応。
3. 幅広いサイズ展開
製品サイズは外径5.4mmから最大110mmまで。カスタマイズにも対応可能。
4. 恒温管理による品質の安定
工場全体を通年恒温空調で管理し、ISO 9001認証済。品質と工程の安定性を確保。
5. 20年以上の製造経験
カム、ウォーム、溝など多様な用途に合わせた高精度・低バックラッシのソリューションを提供。
6. 世界中に広がる顧客ネットワーク
ドイツ、イタリア、台湾、日本、韓国、中国、インド、アメリカ、ハンガリー、トルコ等の主要市場に展開。
7. 最先端の製造・検査設備
厳格な品質管理により、追加検査不要の即時使用が可能。コスト削減と効率向上に貢献。
8. 顧客第一、持続可能な経営
「誠実なサービスと品質第一」をモットーに、信頼と長期的なパートナーシップを重視。
9. 積極的な国際展示会参加
EMO(ドイツ)、IMTS(米国)、JIMTOF(日本)、SIMTOS(韓国)、CIMT(北京)、TIMTOS(台北)、CCMT(上海)、MTA(ベトナム)、IMTEX(インド)などに出展。
10. 企業ビジョンと核心価値
「誠実・積極・責任・革新」の精神で、世界で最も信頼される高精度ベアリングのパートナーを目指します。



Roller Cam Bearings

Quality is our language the world is listening.

Jiachen Precision Industrial Co., Ltd.

고정밀 롤러 캠 베어링 전문 제조업체

1. 전문 제조, 전 세계 인증

Jiachen은 롤러 캠 베어링의 설계 및 생산에 집중하며, 4축, 5축, 인덱서, ATC, 공구 매거진, 다양한 공작 기계 조립 라인에 사용됩니다. 세계적인 기계 브랜드의 신뢰받는 협력사입니다.

2. 안정적이고 효율적인 생산 능력

월 5만 세트의 생산량으로 대량 및 고정밀 수요를 안정적으로 공급합니다.

3. 다양한 규격 제공

외경 5.4mm부터 110mm까지의 다양한 크기를 제공하며, 고객 요구에 맞춘 맞춤 설계 가능.

4. 항온 생산 환경, 안정적인 품질 유지

연중 항온 공장 운영으로 품질과 공정의 안정성을 확보. ISO 9001 품질 인증 획득.

5. 20년 이상의 제조 경험

캠, 웜기어, 홈 등 다양한 응용 분야에 대해 높은 정밀도와 낮은 백래시 베어링 솔루션 제공.

6. 글로벌 고객 네트워크

독일, 이탈리아, 대만, 일본, 한국, 중국, 인도, 미국, 헝가리, 터키 등 세계 주요 산업지역에 고객 보유.

7. 첨단 생산 및 검사 설비

고급 장비와 엄격한 품질 관리로 추가 검사 없이 바로 사용할 수 있는 품질 제공.

8. 고객 중심, 지속 가능한 경영

“정성 어린 서비스와 품질 우선”의 철학으로 고객과 장기적인 파트너십 구축에 집중.

9. 국제 전시회 적극 참가

EMO, IMTS, JIMTOF, SIMTOS, CIMT, TIMTOS, CCMT, MTA 베트남, IMTEX 인도 등 주요 전시회 참가.

10. 비전과 핵심 가치

성실, 적극성, 책임감, 혁신의 정신으로 세계에서 가장 신뢰받는 고정밀 베어링 파트너를 지향합니다.



Roller Cam Bearings

Quality is our language
the world is listening.

जीचहेन प्रेसिनिनीनदुसतरलि चोभण लतदभ

उच्चाप्रेसजिन रोलर कैम बेयरगि का पेशेवर नरिमाता

१५ पेशेवर नरिमाणण वैश्वकि मान्यता

जीचहेन रोलर कैम बेयरगि के डिजाइन और नरिमाण में विशेषज्ञ हैं जो ४तहध५तह एक्ससिण इंडेक्सरण अत्चण दूल मैगज़ीन और वभिनिन मशीन दूल असेंबली लाइनों में उपयोग होते हैं। विश्व की प्रमुख मशीन कंपनियों के विश्वसनीय साझेदार।

२५ स्थिर और कुशल उत्पादन क्षमता

प्रतिमाह ५००००० सेट की उत्पादन क्षमता से विश्व बाजार में उच्च मात्रा और उच्च सटीकता की मांग को पूरा करते हैं।

३५ वसितृत आकार विकल्प

५५४ ममी से लेकर ११० ममी तक के व्यास वाले उत्पादन ग्राहकों की आवश्यकता अनुसार कस्टमाइज़ भी संभव।

४५ स्थायी तापमान नियंत्रण गुणवत्ता स्थिरता संयंत्र में वर्ष भर तापमान नियंत्रण

प्रणाली जसिसे उत्पादन स्थिर रहता है। १००१ प्रमाणति।

५५ २० वर्षों से अधिक का नरिमाण अनुभव

वभिनिन प्रकार की कैमण वर्मण ग्खूव आदिके लिए उच्च सटीकता और न्यूनतम बैकलैश समाधान प्रदान करते हैं।

६५ वैश्वकि ग्राहक आधार

जर्मनीण इटलीण ताइवानण जापानण कोरियाण चीनण भारतण अमेरिकाण हंगरीण तुर्की आदिमें ग्राहक मौजूद।

७५ उन्नत नरिमाण और नरिक्षण तकनीक

उच्चास्तरीय नरिक्षण के साथ सख्त गुणवत्ता नियंत्रण उत्पाद सीधे उपयोग के लिए तैयारण लागत और समय की बचत।

८५ ग्राहककेंद्रति और स्थायी व्यवसाय

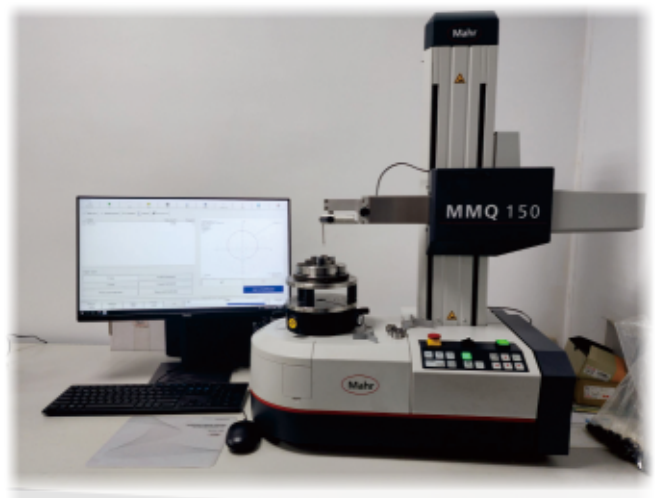
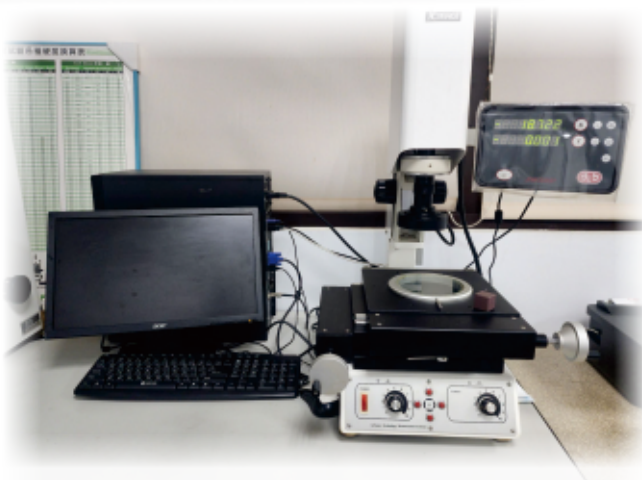
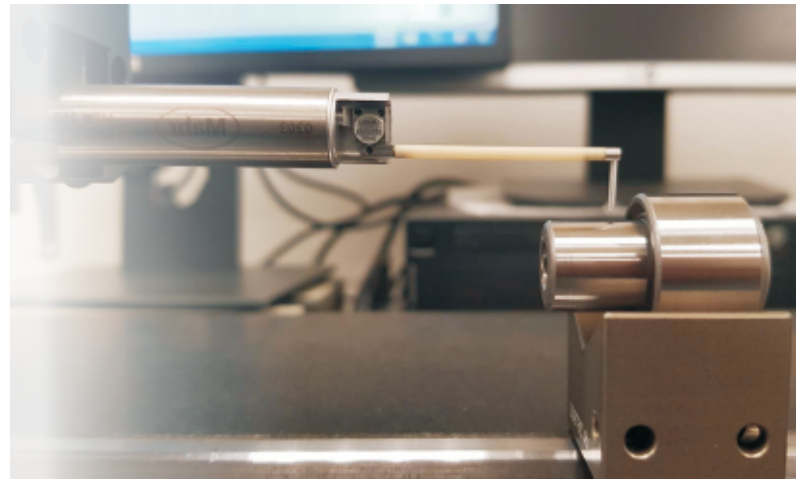
:गुणवत्ता पहलेण सेवा समर्पति: के सिद्धांतों पर आधारतिण दीर्घकालकि साझेदारी हेतु प्रतबिद्ध।

९५ अंतरराष्ट्रीय प्रदर्शनी में सक्रिय भागीदारी

एमैणिम्त्स्ण जिम्तौफण सिम्तौस्ण चिम्त्ण तिम्तौस्ण च्चम्त्ण म्त्अ वयितनामणिम्त्एर् भारत आदि प्रमुख आयोजनों में भागीदारी।

१०५ दृष्टिकोण और मूल मूल्य

ईमानदारीण सक्रयिताण जम्मेदारी और नवाचार के साथण हम विश्व



精益求精，再創極限精度，締造市場差異化。
佳宸精密實業有限公司秉持精準製造理念，致力於在激烈競爭的市場中打造獨特優勢。因應國際客戶對高精度的嚴苛要求，我們研發推出「極精光軸承」系列產品。

經嚴格量測檢驗，本產品達成以下精度指標：

表面粗糙度：Ra 0.02 μm / Rz 0.20 μm

內徑真圓度：0.001mm 內外徑同心度：0.002mm

全面滿足客戶對公差控制的高標準，並確保軸承組合具備極致的穩定性與精密度。

佳宸同時導入極精光研磨技術與DLC（類鑽碳）塗層處理，實現高轉速、超耐磨特性，特別適用於高端產業應用。

我們承諾提供業界最先進的製程技術，以追求卓越為核心，持續為全球市場創造更高價值與清晰差異化的產品定位。

Pursuing Perfection and Pushing Precision to the Limit – Creating Market Differentiation.

Jiachen Precision Industrial Co., Ltd. is committed to precision manufacturing and strives to establish a unique position in the competitive global market. In response to international customers' stringent accuracy requirements, we have launched the "Ultra-Fine Polished Bearing" series.

Precision test results:

Surface Roughness: Ra 0.02μm / Rz 0.20μm

Roundness (Inner Diameter): 0.001mm

Concentricity (Inner/Outer Diameter): 0.002mm

These specifications meet strict tolerance demands while maintaining exceptional stability and assembly precision.

Utilizing ultra-fine grinding technology combined with DLC (Diamond-Like Carbon) coating, our bearings achieve high-speed capability and outstanding wear resistance, ideal for high-end industrial applications.

Jiachen is dedicated to providing the most advanced manufacturing processes, setting new standards of excellence and driving product differentiation in the global marketplace.

精度を極め、さらなる高みへ——市場での差別化を実現。
佳宸精密工業有限公司は、精密な製造を追求し、競争の激しいグローバル市場において独自の地位を築いています。国際顧客の厳しい精度要件に応えるべく、「極精光ベアリング」シリーズを開発・発売しました。

試験結果は以下の通りです：

表面粗さ：Ra 0.02 μm / Rz 0.20 μm

内径真円度：0.001mm 内外径同心度：0.002mm

これにより、厳しい公差要求を満たしつつ、ベアリングの組立精度と安定性を確保します。

極精密研磨技術とDLC（ダイヤモンドライクカーボン）コーティングを融合させることで、高回転・高耐磨耗性を実現し、ハイエンド産業用途に最適です。

佳宸は、最先端の製造技術を提供し、卓越性を追求しながら、市場における明確な差別化を図っています。

정밀을 넘어 극한의 정밀도 - 시장에서의 차별화 실현.

자천정밀산업유한회사는 정밀 제조를 핵심 가치로 삼아, 치열한 글로벌 시장에서 독자적인 입지를 구축하고 있습니다. 국제 고객의 엄격한 정밀도 요구에 대응하기 위해, 우리는 "극정광 베어링" 시리즈를 출시하였습니다.

정밀 측정 결과:

표면 조도: Ra 0.02μm / Rz 0.20μm

내경 원형도: 0.001mm 내외경 동심도: 0.002mm

고객의 엄격한 공차 기준을 완벽히 충족하며, 탁월한 조립 정밀도와 안정성을 제공합니다.

초정밀 연마 기술과 DLC(다이아몬드 유사 탄소) 코팅을 접목하여 고속 회전 및 내마모성을 확보하였으며, 고급 산업 분야에 최적화되어 있습니다.

자천은 업계 최고의 첨단 기술을 통해 탁월함을 추구하고, 시장에서의 뚜렷한 차별화를 실현하고자 합니다.



Streben nach Perfektion und höchster Präzision – für klare Differenzierung am Markt.

Die Jiachen Precision Industrial Co., Ltd. widmet sich der hochpräzisen Fertigung und setzt sich das Ziel, sich im globalen Wettbewerbsumfeld klar zu positionieren. Als Antwort auf die hohen Präzisionsanforderungen internationaler Kunden haben wir die Serie „Ultra-Feinpolierte Lager“ entwickelt.

Messwerte:

Oberflächenrauheit: Ra 0,02μm / Rz 0,20μm

Rundheit der Innenbohrung: 0,001mm

Konzentrität von Innen- und Außendurchmesser: 0,002mm

Diese Spezifikationen erfüllen höchste Toleranzanforderungen und sichern gleichzeitig eine hervorragende Stabilität und Präzision bei der Montage.

Dank ultra-feiner Schleiftechnik und DLC-Beschichtung (Diamond-Like Carbon) zeichnen sich unsere Lager durch hohe Drehzahlen und exzellente Verschleißfestigkeit aus – ideal für High-End-Industrieanwendungen.

Jiachen setzt konsequent auf modernste Fertigungstechnologien, um neue Maßstäbe zu setzen und eine klare Marktpositionierung zu erreichen.

Ricerca dell'eccellenza e massima precisione – per distinguersi nel mercato.

Jiachen Precision Industrial Co., Ltd. è impegnata nella produzione di alta precisione e mira a creare un posizionamento unico nel competitivo mercato globale.

In risposta alle rigorose richieste dei clienti internazionali, abbiamo sviluppato la serie "Cuscinetti Ultra Lucidati".

Risultati dei test di precisione:

Rugosità superficiale: Ra 0,02μm / Rz 0,20μm

Rigidità circolare del diametro interno: 0,001mm

Concentricità diametro interno/esterno: 0,002mm

Questi valori garantiscono il rispetto delle tolleranze più severe, mantenendo al contempo la massima stabilità e precisione dell'assemblaggio.

Grazie alla tecnologia di super-finitura combinata con il rivestimento DLC (Diamond-Like Carbon), i nostri cuscinetti offrono alta velocità e resistenza all'usura, ideali per settori industriali avanzati.

Jiachen si impegna a fornire i processi di produzione più innovativi, puntando all'eccellenza e offrendo prodotti distintivi per il mercato globale.

सटीकता की पराकाष्ठा और उत्कृष्टता की ओर नरितर प्रयास – बाज़ार में अलग पहचान।

Jiachen Precision Industrial Co., Ltd. अत्यधिक सटीक निर्माण के लिए समर्पित है और वैश्विक प्रतिस्पर्धा में अपनी विशिष्ट स्थिति बनाने के लिए प्रयासरत है। अंतरराष्ट्रीय ग्राहकों की उच्च सटीकता की अपेक्षाओं को ध्यान में रखते हुए हमने "अल्ट्रा-फाइन पॉलिशेड बियरिंग्स" सीरीज लॉन्च की है।

सटीकता परीक्षण परिणाम:

सतह खुरदरापन: Ra 0.02μm / Rz 0.20μm

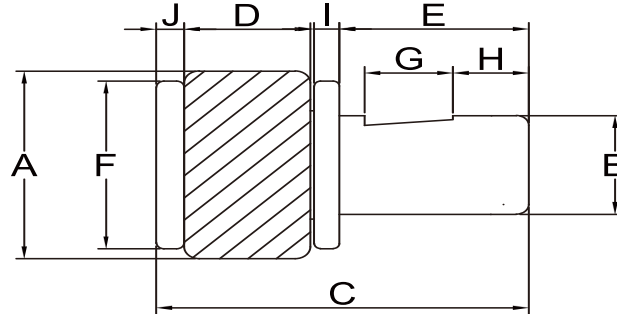
आंतरिक व्यास की गोलाई: 0.001mm

आंतरिक/बाहरी व्यास की समकेंद्रता: 0.002mm

यह उत्पाद ग्राहक द्वारा मांगी गई सख्त टॉलरेंस सीमाओं के भीतर है, और उच्च स्तर की स्थिरता व संयोजन सटीकता बनाए रखता है।

हमारी अल्ट्रा-फाइन ग्राइंडिंग तकनीक को DLC (डायमंड-लाइक कार्बन) कोटिंग के साथ मिलाकर, उच्च गति व घर्षण प्रतिरोध प्रदान किया गया है, जो उच्च स्तरीय उद्योगों के लिए आदर्श है।

Jiachen उद्योग की सबसे उन्नत निर्माण प्रक्रियाएँ प्रदान करने के लिए प्रतिबद्ध है, जिससे हम उत्कृष्टता की दृष्टि में लगातार आगे बढ़ते हुए बाज़ार में स्पष्ट अंतर बना सकें।



◎ 0.002

JIA規格 標準 standard (mm)

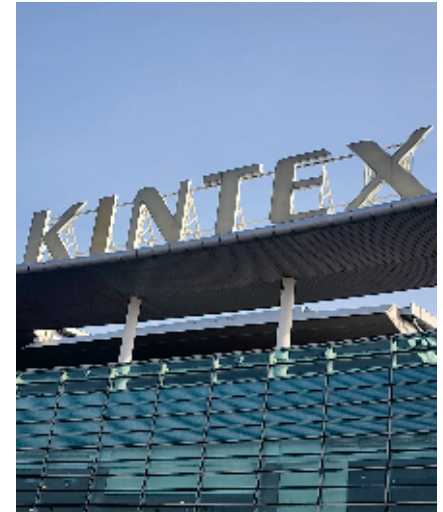
A	B	C	D	E	F	G	H	I	J	D	I
6	3.02	11.0	3.3	5.3	5.5	3.0	1.3	0.7	0.7		
7	3.82	14.8	5.6	7.4	6.4	3.0	1.3	0.8	1.0		
9	4.46	15.4	6.0	7.0	8.0	4.0	2.0	1.2	1.2		
10	5.40	21.0	6.0	11.0	9.0	5.0	2.5	2.5	1.5	7.5	1.0
12	7.00	22.0	8.0	11.0	11.0	6.0	1.5	1.5	1.5		
14	8.00	24.0	8.0	12.5	12.0	6.0	3.0	1.5	1.8		
16	8.50	25.0	9.0	13.0	13.0	6.0	5.0	1.5	2.2		
16	10.0	24.0	8.0	15.5	15.0	6.0	3.0	1.5	2.0		
19	10.4	29.3	10.0	15.0	17.0	6.0	5.0	1.5	2.5		
19	12	25	9.2	13.5	17.0	6.0	2.0	0.0	2.0		
20	13.0	28.7	11.6	14.0	18.0	7.0	5.0	0.0	2.7	ATC	40#
22	11.5	32.8	11.5	18.5	18.0	7.0	9.0	1.5	2.5	ATC	40#
22	12.0	30.3	13.3	16.6	17.5	6.0	5.0	2.5	2.5		
24	13.0	30.8	13.5	14.0	19.0	7.0	5.0	2.0	2.5		
24	13.0	45.2	12.0	28.0	22.0	0.0	14.0	2.0	3.0		
26	14.0	29.5	10.0	12.0	24.0	6.0	9.0	1.5	2.5	搖臂	40#
28	14.0	36.9	12.0	20.0	24.0	9.0	6.0	2.0	2.7	ATC	50#
30	16.5	40.5	16.5	23.5	23.5	10.0	4.0	3.0	3.5		
35	18.0	55.0	18.0	31.7	33.0	10.0	9.0	2.0	3.0		
35	18.0	37.8	16.0	16.2	25.0			2.5	2.8	搖臂	50#
40	23.5	56.3	22.0	33.0	33.5	10.0	9.0	4.0	3.0		
47	27.8	54.3	26.3	29.5	39.5	10.0	9.0	3.0	3.0		
52	29	74.0	30.3	41.3	43.6	10.0	10.0	4.5	4.0		
90	45	95.0	30.7	54.0	80.0	16.0	11.5	5.0	5.0		



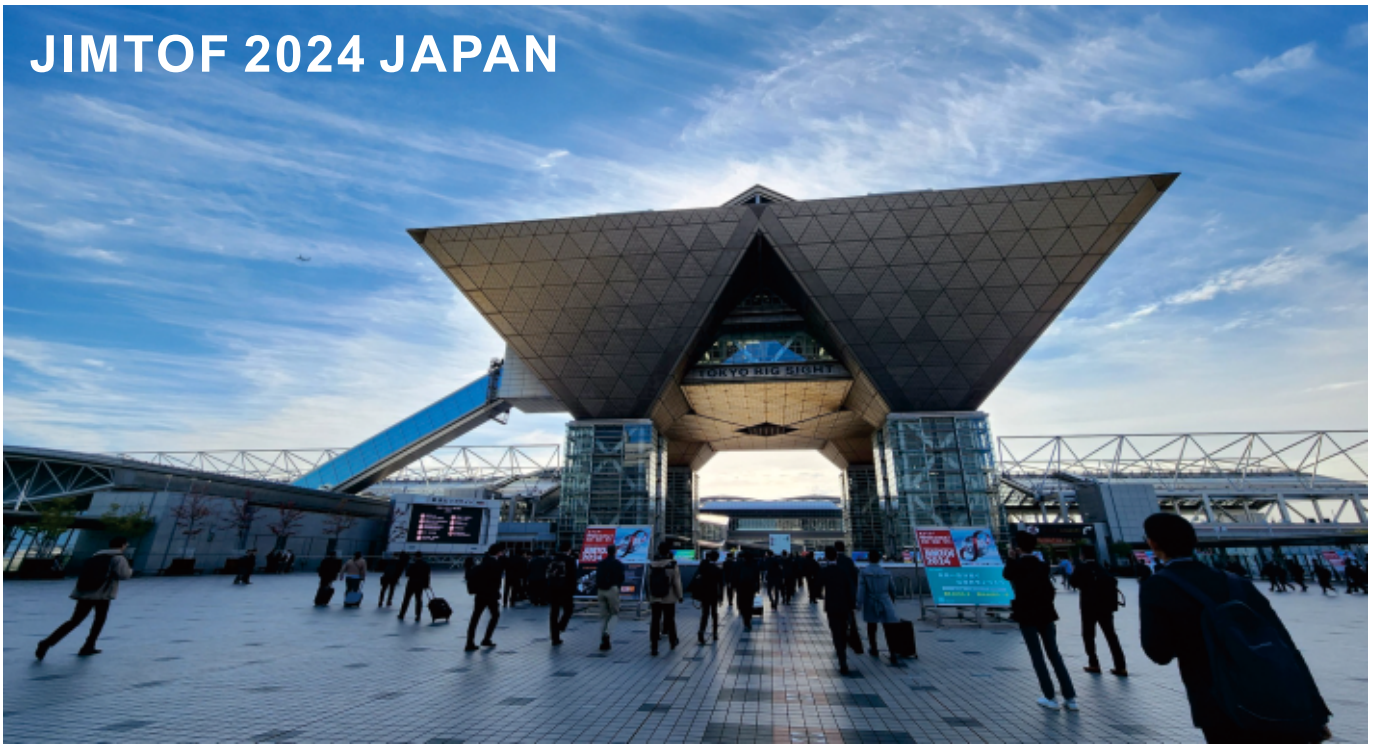
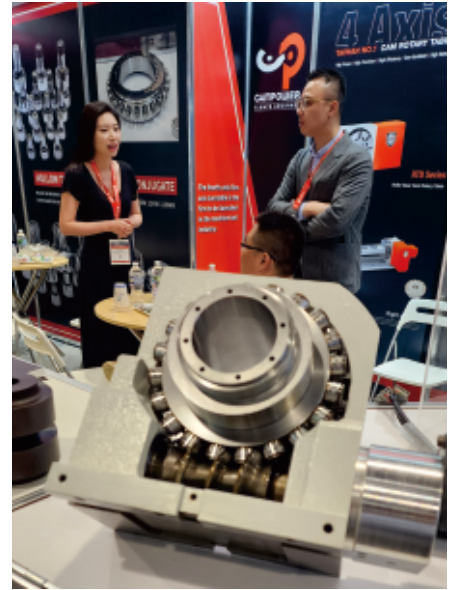
JIMTOF 2022

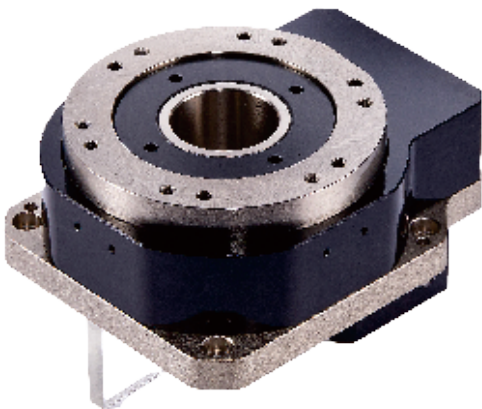
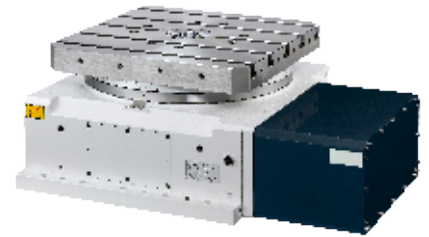
The 31st JAPAN INTERNATIONAL MACHINE TOOL FAIR
November 8 (Tue.) - November 13 (Sun.), 2022
Tokyo Big Sight (Tokyo International Exhibition Center)

Organized by:
Japan Machine Tool Industry Association /
Tokai Wright Inc.

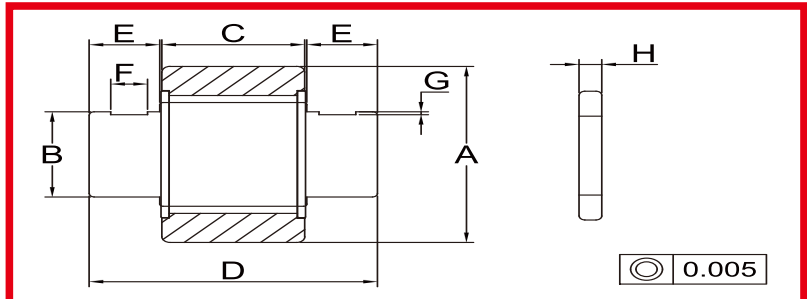


Participate in global machine tool exhibitions



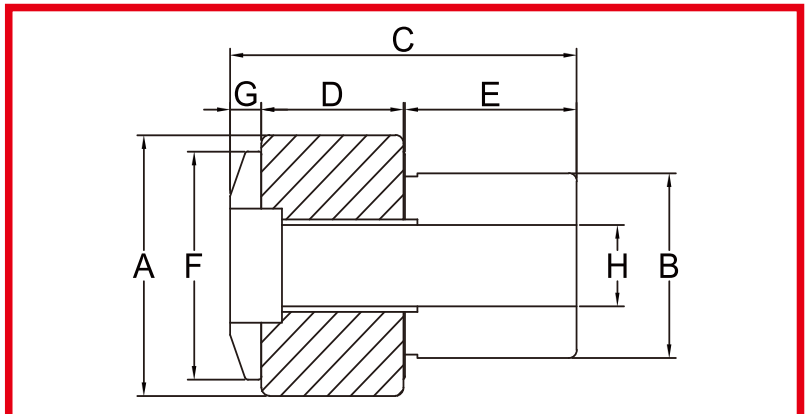


Applicable Machinery



JIA規格 平板共軛型 Plate Conjugate (mm)

A	B	C	D	E	F	G	H
12	7.0	8.0	20.0	4.7	4.5	0.5	1.3
35	19.05	18.0	54.0	14.0	10.0	1.0	4.0
62	30.0	28.0	58.0	14.5	9.0	1.0	2.0
70	35.0	35.0	96.0	29.0	10.0	1.5	3.5
90	45.0	30.6	95.0	30.0	12.0	1.5	2.0



JIA規格 中空型 hollow type (mm) © 0.002

A	B	C	D	E	F	G	H
10	5.5	12.9	7.0	5.0	9.4	0.8	2.5
12	7.0	16.0	7.5	8.4	11.0	1.0	3.4
14	8.5	19.0	8.0	9.0	13.0	2.0	3.5
14	9.0	19.0	8.0	9.0	13.0	2.0	3.5
16	8.5	22.2	9.1	11.0	14.0	2.0	3.5
16	9.0	22.2	9.1	11.0	14.0	2.0	3.5
19	10.0	28.4	12.4	13.4	17.0	2.0	4.4
19	10.4	28.4	12.4	13.4	17.0	2.5	4.4
20	10.4	28.4	12.4	13.4	17.0	2.0	4.4
22	14.0	28.4	12.4	13.4	20.0	2.5	5.3
24	14.0	28.4	12.4	13.4	20.0	2.5	5.3
24	15.0	32.0	15.7	15.0	19.8	2.5	6.8
26	14.0	31.4	14.8	14.0	24.0	2.0	5.3
26	15.0	32.0	15.7	15.0	19.8	2.5	6.8
26	14.0	29.0	12.4	14.0	24.0	2.5	5.3
28	17.0	39.6	15.5	22.8	24.0	2.5	6.8
28	18.0	37.0	17.7	18.0	23.8	2.5	6.8
30	16.5	36.0	14.4	19.0	28.0	2.5	6.8
30	17.0	36.0	14.4	19.0	28.0	2.5	6.8
32	20.0	40.0	18.2	20.0	27.8	3.0	8.5
35	18.0	41.0	14.4	24.0	31.0	2.5	6.5
35	18.3	41.0	14.4	24.0	31.0	2.5	6.5
35	20.0	40.0	18.2	20.0	27.8	3.0	8.5
40	26.5	54	21.5	29.7	36	2.5	10.5
47	25.0	52.5	23.9	25.0	43.0	3.5	10.5
52	28.0	55.5	26.0	26.0	49.0	3.5	12.5
70	35.0	69.7	38.0	30.0	55.0	0.8	14.5





—ISO9001—

☎ +886-927-880-332

☎ +886-2-8286-0061

📅 +886-2-8286-0051

✉ grind@jiachen.com.tw

🌐 www.jiachen.com.tw



Jiachen Precision Co.ltd